

| | | | |
|-----------------------|------------------|---|----------------------------|
| GCS BIOLOGIE 85 | LABO-FT1411 | CORONAVIRUS COVID-19 : PROCEDURE DE PRELEVEMENT PCR | Signature de l'approbateur |
| | Version D | | Dr Bénédicte LUREAU |
| | Page 1/3 | | Applicable le 16/09/2022 |

« Les modifications apportées sur cette version concernent l'ensemble du document »

I AVANT LE PRELEVEMENT :

MATERIEL DE PRELEVEMENT : MILIEUX DE TRANSPORT ET TRIPLE EMBALLAGE A SE PROCURER AUPRES DU LABORATOIRE

☛ **Tube de transport avec écouvillon :** à se procurer auprès du laboratoire

☛ **Triple emballage :** à se procurer auprès du laboratoire

1^{er} emballage = le contenant du milieu de transport

2^{ème} emballage = sachet 95KPa avec buvard

3^{ème} emballage **A LAISSER HORS DE LA CHAMBRE = un sachet souple**

II LES ETAPES DU PRELEVEMENT :

un **prélèvement de qualité** est désagréable et entraîne **larmolement** voir éternuement.

1. S'équiper avec le **matériel de protection** selon les recommandations en vigueur (masque FFP2, lunettes de protection, sur blouse UU, charlotte UU, gants UU).

3. faire **moucher le patient** et **incliner très légèrement la tête du patient en arrière**,

4. **Soulever la pointe du nez** de manière à offrir la vision de la fosse nasale en enfilade **au niveau de son plancher**.

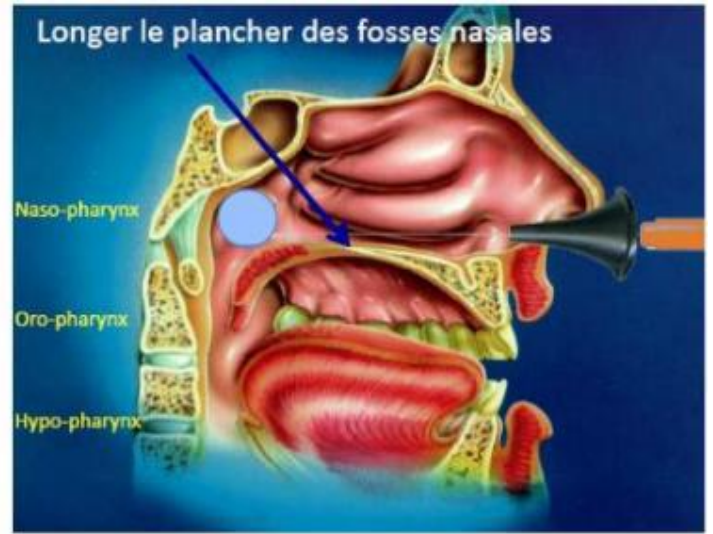
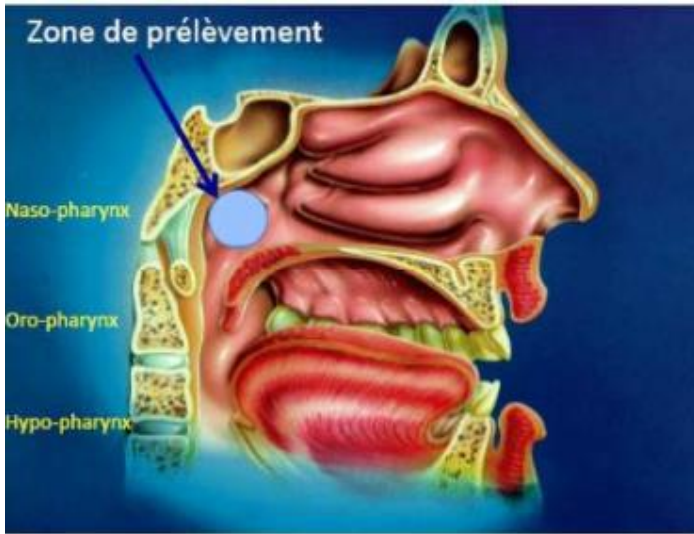
5. Saisir entre deux doigts l'écouvillon par le corps et l'introduire dans la narine **perpendiculairement au plan de la face** (et non parallèlement à l'arête nasale) **en longeant le plancher de la fosse nasale**.

6. Enfoncer l'écouvillon jusqu'au contact de la paroi rhino-pharyngée. **Une résistance doit être nettement perçue** (voir illustration ci-après)

7. A ce niveau, +++**faire tourner délicatement** l'écouvillon en le faisant roulé entre les doigts (les virus sont intracellulaires). Le retirer en évitant de toucher l'orifice narinaire pour ne pas décharger l'écouvillon.

8. Procéder de même avec la **deuxième narine**.

| | | | |
|-----------------------|-------------|---|----------------------------|
| GCS BIOLOGIE 85 | LABO-FT1411 | CORONAVIRUS COVID-19 : PROCEDURE DE PRELEVEMENT PCR | Signature de l'approbateur |
| | Version D | | Dr Bénédicte LUREAU |
| | Page 2/3 | | Applicable le 16/09/2022 |



9. Introduire l'écouvillon dans le tube de transport

10. Casser l'embout de l'écouvillon au niveau de la rainure

 et laisser l'écouvillon dans le milieu de transport.

11. Veillez à bien refermer de **façon étanche** le milieu de transport contenant l'écouvillon

La version

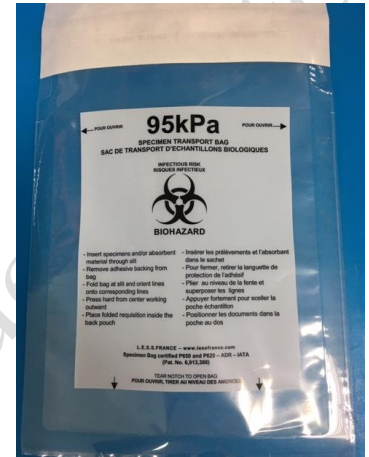
| | | | |
|-----------------------|------------------|---|----------------------------|
| GCS BIOLOGIE 85 | LABO-FT1411 | CORONAVIRUS COVID-19 : PROCEDURE DE PRELEVEMENT PCR | Signature de l'approbateur |
| | Version D | | Dr Bénédicte LUREAU |
| | Page 3/3 | | Applicable le 16/09/2022 |

III CONDITIONNEMENT EN TRIPLE EMBALLAGE

Rappel : triple emballage à mettre en œuvre pour tout prélèvement respiratoire PCR COVID-19

! A L'INTERIEUR de la chambre, une fois le prélèvement effectué

- 1• veillez à bien refermer de **façon étanche** le milieu de transport contenant l'écouvillon.
- 2• **Décontaminer l'extérieur du milieu de transport avec du détergent-désinfectant classique type surfanios**
- 3• Bien **identifier** le prélèvement
- 4• mettre le tube dans le sachet **95kPa avec buvard**
- 5•Retirer les gants et réaliser une Friction Hydro-alcoolique (FHA)



! A L'EXTERIEUR de la chambre,

1. mettre le sachet 95kPa (le plier au préalable) dans le **dernier sachet souple**
2. **IDENTIFIER** le sachet.
3. Glisser la prescription **COMPLETEE** avec les renseignements cliniques dans la poche kangourou.



A ACHEMINER RAPIDEMENT AU LABORATOIRE